

入厩日	2010年9月3日		月日	病歴
馴致開始日	2010年9月28日		11年 3月24日 4月21日	すくみ(既往) 右前管骨々膜炎
測尺	12月末日 → 4月15日			
体高	156.5	158.0		
胸囲	176.0	177.5		
管囲	19.0	18.7		
体重	459	430		
ゲート	目標クリア		馬装具	
悪癖			装蹄	
			その他	

## 育成場からのコメント

父は95年の年度代表馬。母父マークオヴエスティームといえば、NHKマイルC勝馬ダノンシャンティがいる。肢先が軽く、伸びのある美しいトップラインをもつ。動きが大きく実際よりも馬体を大きくみせる。気性が強く一生懸命走ろうとするが、今は成長を促す時期なので、無理をしていない。

## 最近の調教概況

坂:屋内坂路馬場を使用

月日	3/20	3/22	3/23	3/24	3/25	3/26
駈歩(m)	3200	2000	800	2400	すくみ	—
タイム					(速歩のみ)	(速歩のみ)
月日	3/28	3/29	3/30	3/31	4/1	4/2
駈歩(m)	1200	1200	1200	1200	1200	2400
タイム						
月日	4/4	4/5	4/6	4/7	4/8	4/9
駈歩(m)	2400	2000	2400	2400	2400	2400
タイム					15.0-13.4	
月日	4/10	4/11	4/13	4/14	4/15	4/16
駈歩(m)	2000	2000	2000	2400	2400	2400
タイム		14.2-13.3				

※ 中段:総駈歩距離(駈歩は2, 3本に分けて実施)

下段:スピード調教時の最終2ハロンのタイム

MC 39211801004 3616

個体情報の見方については、2~6ページをご覧ください。装鞍所内の情報開示室にて担当者にお尋ね下さい。

購買時

263 万円(税込)

騎乗供覧タイム

.

.

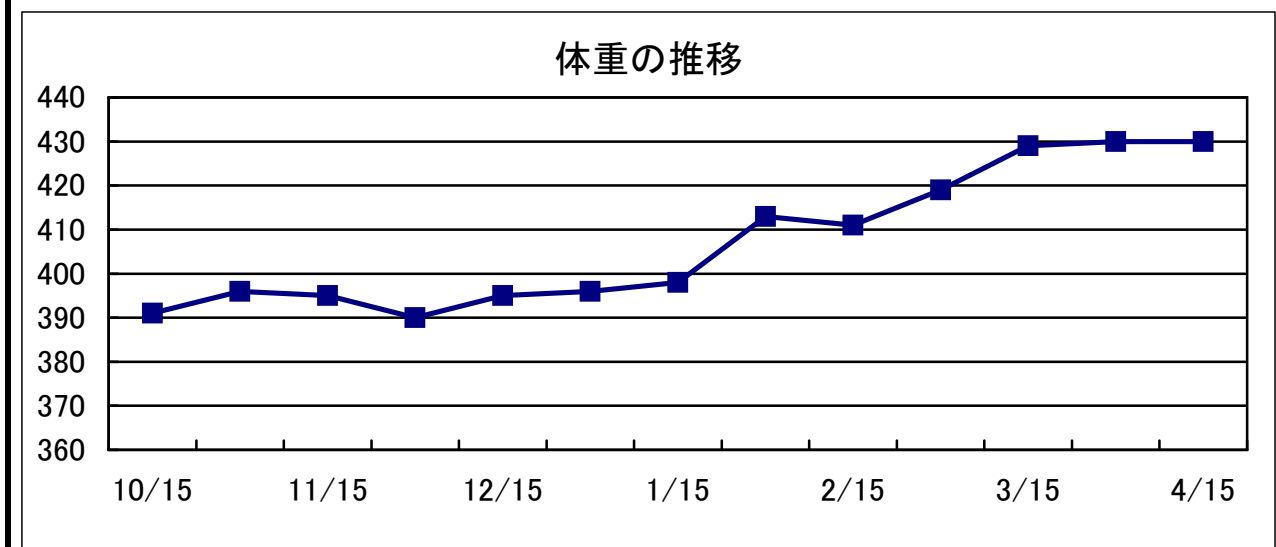
検査項目	実施日	LH	DDSP	AE	ELE	その他
ノド (内視鏡)	11月9日	1	0	0	0	
	3月24日	1	0	1	0	
	特記事項					

検査項目	検査内容	実施日	検査肢	評価
屈腱 (エコー)	定期検査	3月17日	両前肢	異常なし
	特記事項			

化骨評価	C
(検査時: 23か月齢)	



種子骨評価	左(外/内)	右(内/外)
前肢	1 / 1	1 / 1



日高育成牧場