

入厩日	2009年9月4日		月 日	病 歴
馴致開始日	2010年10月26日			
測 尺	12月末日 → 4月15日			
体 高	153.0	157.0		
胸 囲	177.0	182.0		
管 囲	19.5	19.7		
体 重	455	478	馬装具	
ゲート	目標クリア		装 蹄	
悪 癖			その他	

育成場からのコメント

父はG I を3勝。祖母は3勝馬で、産駒のJRA育成馬セイウンユウカが中央で2勝と堅実に活躍。母父ジェネラスはブルードメアサイアーとして種牡馬ゴーランやシンザン記念馬のガルボを輩出。本馬は精神的にもタフで、気性もピリツとしたものをもっている。騎乗者の指示にも従順。

最近の調教概況

坂:屋内坂路馬場を使用

月日	3/20	3/22	3/23	3/24	3/25	3/26
駈歩(m)	3200	2000	1200+坂1000	1200+坂1000	1200+坂2000	2400
タイム					坂14.9-15.6	
月日	3/28	3/29	3/30	3/31	4/1	4/2
駈歩(m)	2800	2400	2800	2800	2400	2400
タイム					16.0-14.7	
月日	4/4	4/5	4/6	4/7	4/8	4/9
駈歩(m)	2400	2000	2400	2400	2400	2400
タイム		16.6-14.9			15.9-14.5	
月日	4/10	4/11	4/13	4/14	4/15	4/16
駈歩(m)	2000	2000	2000	2400	2400	2400
タイム		14.5-13.2				

※ 中段:総駈歩距離(駈歩は2, 3本に分けて実施)

下段:スピード調教時の最終2ハロンのタイム

MC 3921180000 0780

個体情報の見方については、2～6ページをご覧ください。装鞍所内の情報開示室にて担当者にお尋ね下さい。

生産馬

騎乗供覧タイム

検査項目	実施日	LH	DDSP	AE	ELE	その他
ノド (内視鏡)	11月8日	0	1	0	0	
	3月24日	0	3	0	0	
	4月18日	—	1	—	DDSPのみ再検査	
	特記事項					

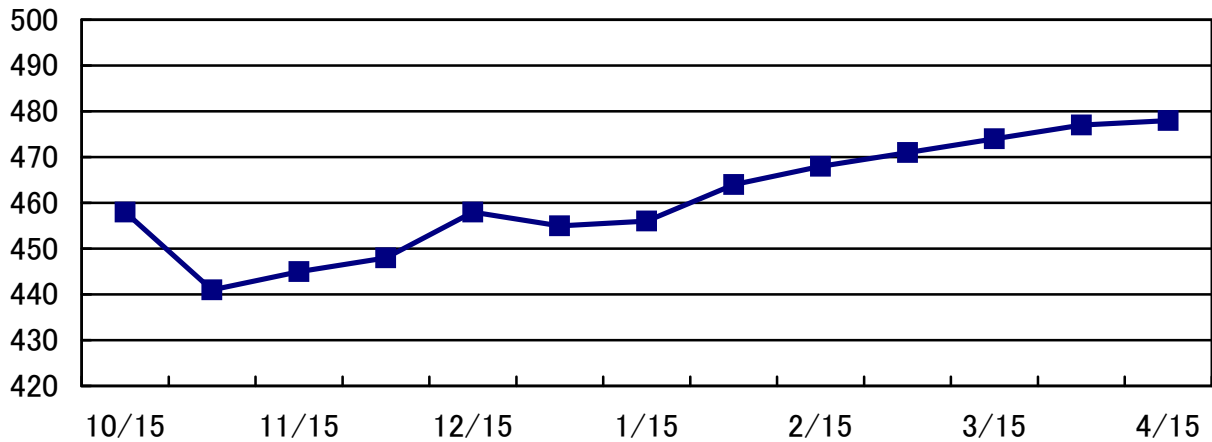
検査項目	検査内容	実施日	検査肢	評価
屈腱 (エコー)	定期検査	3月14日	両前肢	異常なし
	特記事項			

化骨評価	B
(検査時: 26か月齢)	



種子骨評価	左(外/内)	右(内/外)
前肢	1 / 2	1 / 2

体重の推移



日高育成牧場